

38GL_M Modelos sólo frío: 2 y 3 unidades interiores

		(2x1)	(2x1)	(3x1)
Unidad exterior (Sólo frío)		38GL2M36G	38GL2M48G	38GL3M21H
Tipo de compresor		Rotativo	Rotativo	Rotativo
Compresor (circuito A)		dedicado	dedicado	compartido
Compresor (circuito B)		dedicado	dedicado	dedicado
Núm. máx. unidades interiores		2	2	3
Máxima longitud de líneas*	m	30 + 30	40 + 40	15 + 15
Máxima diferencia de altura*	m	10	15	5
Longitud precargada (por circuito)	m	8 + 8	8 + 8	8 + 15
Circuito A	pulg	1/2" - 1/4"	1/2" - 1/4"***	3/8" - 1/4"
Circuito B	pulg	1/2" - 1/4"	1/2" - 1/4"	1/2" - 1/4"***
Circuito C	pulg			3/8" - 1/4"
Circuito D	pulg			
Carga de refrigerante (por circuito)	g	1300	1370	900 + 600
Caudal de aire	m ³ /h	1990	1990	1900
Nivel presión sonora	dB(A) (1)	49	50	46
Nivel potencia sonora	dB(A)	69	70	66
Dimensiones (AlxAnxPr)	mm	1264x800x300	1264x800x300	590x800x300
Peso	Kg	99	102	58
Intensidad de arranque	A	50 + 50	60 + 60	30 + 30
Tensión de alimentación	V-ph-Hz	230-1-50	230-1-50	230-1-50
Tamaño cableado principal	mm (2)	2,5	4,0	4,0
Rango funcionamiento (min/máx)	°C	15 / 43	15 / 43	21 / 43

(1) Nivel de presión sonora medido en campo hemisférico, a 4 m de distancia de la unidad

(2) Con líneas de hasta 15 m y voltaje no excede del 3%

(*) Para cada uno de los circuitos

(**) Adaptador suministrado para U. Interiores con 5/8" de conexión

38YY_M Modelos bomba de calor: 2x1

Unidad exterior (B. Calor)		38YY2M36G	38YY2M48G
Tipo de compresor		Rotativo	Rotativo
Compresor (circuito A)		dedicado	dedicado
Compresor (circuito B)		dedicado	dedicado
Núm. máx. unidades interiores		2	2
Máxima longitud de líneas	m	30 + 30	40 + 40
Máxima diferencia de altura	m	15	15
Longitud precargada	m	8 + 8	8 + 8
Carga de refrigerante (por circuito)		1400	1580
Circuito A	pulg	1/2" - 1/4"	1/2" - 1/4"***
Circuito B	pulg	1/2" - 1/4"	1/2" - 1/4"***
Caudal de aire	m ³ /h	1940 + 1940	2320 + 2320
Nivel presión sonora	dB(A)*	49	51
Nivel potencia sonora	dB(A)	69	71
Dimensiones (AlxAnxPr)	mm	1264x800x300	1264x800x300
Peso	kg	99	102
Intensidad de arranque	A	50 + 50	60 + 60
Tensión de alimentación	V-ph-Hz	230-1-50	230-1-50
Rango funcionamiento (min/máx) (Frío)	°C	15 / 43	15 / 43
Rango funcionamiento (min/máx) (B. Calor)	°C	-15 / 24	-15 / 24

(*) Nivel de presión sonora medido en campo hemisférico, a 4 m de distancia de la unidad

(**) Adaptador suministrado para U. Interiores con 5/8" de conexión





Tecnología de compresores dedicados o compartidos.

Nivel sonoro entre los mas bajos del mercado.

Amplia gama de unidades interiores.

CARACTERÍSTICAS

- Fácil instalación y servicio.
- **Mismo tipo de chasis:** completa gama de unidades exteriores con la misma estética.
- **Funcionamiento silencioso:** gracias a los compresores protegidos y al diseño del ventilador.
- Dimensiones compactas.
- Refrigerante R-410a.

GAMA DE CONTROLES



33MC-IS



33MC-RC



33MC-ZM

UNIDADES INTERIORES



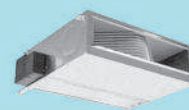
42PHQ_S



42VMC_N



40KMC_N



40DMC/SMC_N

ACCESORIOS

- Kit control presión de condensación.



38GL_M Modelos sólo frío: 2x1



(2x1) Solo frío				42PHQ_S	42VMC_N	40KMC_N	40DMC/40SMC_N	
	38GL2M36G	18+18	Capacidad total (Frío)	kW-(Kcal/h)	10,46 - (8996)	10,28 - (8841)	10,74 - (9236)	10,02 - (8617)
			Consumo eléctrico (Frío)	W	4050	3970	3990	3890
			E.E.R.	W/W	2,58	2,59	2,69	2,58
			Clase Energética (Frío)		E	E	D	E
			C.E.A Consumo eléctrico anual) (Frío) kWh		2025	1985	1995	1945
	38GL2M48G	24+24	Capacidad total (Frío)	kW-(Kcal/h)	12,60 - (10836)	12,80 - (11008)	13,20 - (11352)	13,00 - (11180)
			Consumo eléctrico (Frío)	W	5220	5320	5300	5500
			E.E.R.	W/W	2,41	2,41	2,49	2,36
			Clase Energética (Frío)		nd	nd	nd	nd
			C.E.A (Frío)	kWh	2610	2660	2650	2750

C.E.A.: Consumo eléctrico anual

Combinación unidades interiores

	Unidades interiores	Circuito A	Circuito B	Capacidad frigorífica (W)		
				Total	Circuito A	Circuito B
38GL2M36G	18+18	18	18	10,46	5,23	5,23
38GL2M48G	24+24	24	24	12,60	6,30	6,30

Datos referidos a la combinación con 42PHQ_S/P

(3) Esta unidad va a dejar de fabricarse. Modelos disponibles hasta agotar existencias. Consultar disponibilidad.

2x1 (SOLO FRÍO)



38GL2M36G
38GL2M48G

Todos los modelos incluyen el mando a distancia por infrarrojos en el precio, excepto las evaporadoras 40DMC/SMC_N, que deben conectarse al mando 33MC-RC ó 33MC-IS cuyos precios son los siguientes:

Mando por cable	Código	33MC-RC
Mando por infrarrojos	Código	33MC-IS

unidades interiores

Modelo
40KMC018N
40KMC024N
40SMC018N
40DMC018
40DMC024
42PHQ018S
42PHQ024S
42VMC018N
42VMC024N

unidades exteriores

Modelo
38GL2M36G (2x1)
38GL2M48G (2x1)

38GL_M Modelos sólo frío: 3x1



(3x1) Solo frío				42PHQ_S	42VMC_N	40DMC/SMC_N
38GL3M21H 	09+09+09	Capacidad total (Frío)	kW-(Kcal/h)	5,86 - (5040)	5,82 - (5005)	5,92 - (5091)
		Consumo eléctrico (Frío)	W	2360	2360	2620
		E.E.R.	W/W	2,48	2,47	2,26
		Clase Energética (Frío)		E	E	F
		C.E.A Consumo eléctrico anual) (Frío)	kWh	1180	1180	1310
38GL3M21H 	09+09+12	Capacidad total (Frío)	kW-(Kcal/h)	5,97 - (5134)	5,86 - (5040)	5,96 - (5126)
		Consumo eléctrico (Frío)	W	2380	2380	2640
		E.E.R.	W/W	2,51	2,46	2,26
		Clase Energética (Frío)		E	E	F
		C.E.A Consumo eléctrico anual) (Frío)	kWh	1190	1190	1320

Combinación de unidades interiores

3x1 (SOLO FRÍO)



38GL3M21H

	Unidades interiores	Circuito A	Circuito B	Capacidad frigorífica (KW)		
				Total	Circuito A	Circuito B
38GL3M21H	09	09	---	2,89	2,89	---
	09	---	09	2,32	---	2,32
	12	12	---	2,97	2,97	---
	09+09	09	09	5,17	2,87	2,30
	12+09	12	09	5,25	2,95	2,30
	09+09	09+09	---	3,58	1,79	1,79
	09+09+09	09+09	09	5,86	1,78	1,78
	09+12+09	09+12	09	5,90	1,78	1,82

*Las capacidades en frío están basadas en una temperatura de aire interior a 27oC bs/ 19oC b/h y de aire exterior a 35oC bs/ 24oC b/h. Datos referidos a la combinación con 42PHQ_P / PHQ_S.

Todos los modelos incluyen el mando a distancia por infrarrojos en el precio, excepto las evaporadoras 40DMC/SMC_N, que deben conectarse al mando 33MC-RC ó 33MC-IS cuyos precios son los siguientes:

Mando por cable	Código	33MC-RC
Mando por infrarrojos	Código	33MC-IS

unidades interiores

Modelo
 42PHQ009S/P
 42PHQ012S/P
 42VMC009N
 42VMC012N
 40KMC012N
 40SMC009N
 40SMC012N

unidades exteriores

Modelo
 38GL3M21G/H (3x1)

38YY_M Modelos B. Calor: (2x1)



(2X1) B. CALOR				42PHQ_S	42VMC_N	40KMC_N	40DMC/SMC_N	
	38YY2M36G	18+18	Capacidad total (Frío) (*)	kW (Kcal/h)	9,87 (8488)	9,96 (8566)	9,78 (8411)	9,95 (8557)
			Consumo eléctrico (Frío)	W	3770	3890	3850	3750
			E.E.R.	W/W	2,62	2,57	2,54	2,65
			Clase Energética (Frío)		D	E	E	D
			C.E.A (Frío)	kWh	1885	1945	1925	1875
			Capacidad total (B. Calor) (*)	kW (Kcal/h)	10,60 (9116)	10,90 (9374)	11,50 (9890)	10,80 (9288)
			Consumo eléctrico (B.Calor)	W	3490	3650	3650	3350
			C.O.P.	W/W	3,04	2,99	3,15	3,22
			Clase Energética (B.Calor)		D	D	D	C
	38YY2M48G	24+24	Capacidad total (Frío) (*)	kW (Kcal/h)	12,10 (10406)	13,00 (11180)	12,70 (10931)	13,20 (11352)
			Consumo eléctrico (Frío)	W	4900	5080	4980	4920
			E.E.R.	W/W	2,47	2,56	2,55	2,68
			Clase Energética (Frío)		nd	nd	nd	nd
			C.E.A (Frío)	kWh	2450	2540	2490	2460
			Capacidad total (B. Calor) (*)	kW (Kcal/h)	14,20 (12212)	13,80 (11868)	13,60 (11696)	14,20 (12212)
			Consumo eléctrico (B.Calor)	W	5220	5360	5400	4800
			C.O.P.	W/W	2,72	2,57	2,52	2,96
			Clase Energética (B.Calor)		nd	nd	nd	nd

CEA= Consumo eléctrico anual.

(*) La capacidad por circuito es la mitad de la capacidad total

2x1 (B. CALOR)



38YY2M36G
38YY2M48G

unidades interiores

Modelo
40KMC018N
40KMC024N
40SMC018N
40DMC018
40DMC024
42PHQ018S
42PHQ024S
42VMC018N
42VMC024N

unidades exteriores

Modelo
38YY2M36G (2x1)
38YY2M48G (2x1)

Todos los modelos incluyen el mando a distancia por infrarrojos en el precio, excepto las evaporadoras 40DMC/SMC_N, que deben conectarse al mando 33MC-RC ó 33MC-IS cuyos precios son los siguientes:

Mando por cable	Código	33MC-RC
Mando por infrarrojos	Código	33MC-IS

BAJA SILUETA

Unidad interior		40SMC009N	40SMC012N	40SMC018N	40DMC018	40DMC024
Deshumidificación	l/h	0,5	0,8	1,9	1,59	2,0
Caudal de aire 1/2/3/4	m ³ /h	331/371/479/527	371/425/500/500	454/536/655/712	755/946/1059/1122	738/760/968/1063
Presión estática	Pa	33	40	45	50	50
Nivel presión sonora	dB(A) (1)	42/43/44/45	42/44/45/46	43/45/47/49	39/40/42/43	38/40/42/43
Nivel potencia sonora	dB(A) (2)	55/56/57/58	56/57/58/59	56/58/60/62	52/53/55/56	51/53/55/56
Dimensiones (Al x An x Pr)	mm	220x725x555	220x725x555	220x725x555	290x925x750	290x925x750
Peso	Kg	23	23	23	32	35
Dimensiones Rejilla (Al x An x Pr)	mm	-	-	-	-	-
Peso	Kg	-	-	-	-	-
Tensión de alimentación	V-ph-Hz	230-1-50	230-1-50	230-1-50	230-1-50	230-1-50



40DMC/SMC_N

CASSETTE

Unidad interior		40KMC012N	38KMC018N	38KMC024N
Deshumidificación	l/h	0,8	1,9	2,5
Caudal de aire 1/2/3/4	m ³ /h	547/601/660	562/630/698	680/767/900
Presión estática	Pa	-	-	-
Nivel presión sonora	dB(A) (1)	27/31/34	30/33/36	35/38/42
Nivel potencia sonora	dB(A) (2)	40/44/47	43/46/49	48/51/55
Dimensiones (Al x An x Pr)	mm	298x575x575	298x575x575	298x575x575
Peso	Kg	17,5	19	19
Dimensiones Rejilla (Al x An x Pr)	mm	30x720x720	30x720x720	30x720x720
Peso	Kg	2,5	2,5	2,5
Tensión de alimentación	V-ph-Hz	230-1-50	230-1-50	230-1-50



40KMC_N

UNIDAD DE PARED

Unidad interior		42PHQ009S/P	42PHQ012S/P	42PHQ018S	42PHQ024S
Deshumidificación	l/h	0,9	1,32	1,54	2,08
Caudal de aire (B/M/A)	m ³ /h	335/425/551	425/475/731	734/803/871	900/990/1080
Nivel presión sonora (B/M/A)	dB(A) (1)	30/31/35	32/36/39	39/41/43	43/46/49
Dimensiones (Al x An x Pr)	mm	260x790x196	260x790x196	285x1080x200	285x1080x200
Peso	Kg	8,6	8,6	14	14
Tensión de alimentación	V-ph-Hz	230-1-50	230-1-50	230-1-50	230-1-50



42PHQ_S

42PHQ009 y 012S consultar disponibilidad (panel plano).
42PHQ009 y 012P hasta agotar existencias (panel con rejilla).

CONSOLA DE SUELO Y TECHO

Unidad interior		42VMC009N	42VMC012N	42VMC018N	42VMC024N
Deshumidificación	l/h	1,2	1,5	2,0	2,2
Caudal de aire (B/M/A)	m ³ /h	281/371/360	306/346/410	490/583/716	590/727/896
Nivel presión sonora (B/M/A)	dB(A) (1)	33/36/39	36/38/42	38/41/46	41/44/50
Dimensiones (Al x An x Pr)	mm	540x850x200	540x850x200	598x1000x200	598x1000x200
Peso	Kg	15	16	18	20
Tensión de alimentación	V-ph-Hz	230-1-50	230-1-50	230-1-50	230-1-50



42VMC_N